

自动化移液工作站

莫纳“如意”系列自动化移液工作站占地面积不到 0.4 立平米，可选配 12~20 个可调的 ANSI/SLAS 标准板位、多种通道的移液器、两种三轴夹具，可集成莫纳全栈自研的温度控制台、热循环仪、振荡器、磁性模块等甲板工作单元，形成自动化解决方案。

移液机器人

1/8/96 通道

单道移液器 8 道移液器 96 道移液器

移液器采用高精度空气置换泵，配合耐磨气密性胶圈，移液精确度、准确度高，可重复性高。

移液器可以灵活搭配以适应不同通量的应用，兼容不同间距的耗材。

智能软件

操作人员无需具备编程技能，可在短时间内集成新设备，软件 UI 简单易懂，有助于快速编辑实验流程。

机械夹具

8 道机械夹具 96 道机械夹具

可在 X、Y、Z 轴三个方向上精准转移孔板和吸头盒。

12~20 板位

板位卡扣易于拆装，可根据需求机动组合 12~20 个 ANSI/SLAS 标准板位，灵活放置各种甲板工作单元、吸头、实验室器具，便于形成多种自动化解决方案。

自动化适配器

多种适配器供选择，亦可根据耗材定制适配器。

货号	名称	描述	规格
GTA2001	TC1 96 孔适配器 (锥形小孔径)	可搭配 TC1/TC4 系列温度控制台、NTshake/Mini shake 系列振荡仪使用，推荐加热时使用，适配器与耗材紧密贴合，热传导迅速，尺寸：10.8 (W) × 7.4 (L) × 1.3 (H) cm。	1/pk
GTA2002	TC1 384 孔适配器 (锥形底)	可搭配 TC1/TC4 系列温度控制台、NTshake/Mini shake 系列振荡仪使用，推荐加热时使用，适配器与耗材紧密贴合，热传导迅速，尺寸：11.0 (W) × 7.4 (L) × 1.3 (H) cm	1/pk
GTA2004	TC1 384 孔适配器 (柱形底)	可搭配 TC1/TC4 系列温度控制台使用，推荐制冷时使用，适配器与耗材之间留有一定空间，减小因冷凝水产生的吸附力，有利于自动化设备轻松抓起耗材，尺寸：11.0 (W) × 7.4 (L) × 1.3 (H) cm	1/pk
GTA2005	TC1 96 孔适配器 (锥形大孔径)	可搭配 TC1/TC4 系列温度控制台使用，推荐制冷时使用，适配器与耗材之间留有一定空间，减小因冷凝水产生的吸附力，有利于自动化设备轻松抓起耗材，尺寸：11.0 (W) × 7.4 (L) × 1.3 (H) cm	1/pk
GTA2012	储液槽适配器	适配常规 ANSI/SLAS 尺寸的储液槽 (190/300 mL 96 锥底、20/32 mL8 道或 15/20 mL12 道)，可搭配 TC1/TC4 系列温度控制台、NTshake/Mini shake 系列振荡仪使用，尺寸：11.9 (W) × 7.8 (L) × 2.9 (H) cm	1/pk
GTA2013	96 深孔板适配器 (圆孔圆底)	适配常规 ANSI/SLAS 尺寸 1.3/2.0 mL 圆孔圆底 96 深孔板，可搭配 TC1/TC4/HC1 系列温度控制台、NTshake/Mini shake 系列振荡仪使用，尺寸：11.5 (W) × 7.6 (L) × 2.8 (H) cm	1/pk
GTA2052	96 深孔板适配器 (方孔锥底)	适配常规 ANSI/SLAS 尺寸 2.2 mL 方孔锥底 96 深孔板，可搭配 TC1/TC4 系列温度控制台、NTshake/Mini shake 系列振荡仪使用	1/pk
GTA2015	24 孔适配器 (1.5 mL, 导热)	适配 1.5 mL 离心管，可搭配 TC1/TC4 系列温度控制台、NTshake/Mini shake 系列振荡仪使用，推荐加热时使用，适配器与耗材紧密贴合，热传导迅速	1/pk
GTA2017	24 孔适配器 (2.0 mL, 导热, 圆底)	适配 1.5 mL/2 mL 离心管，可搭配 TC1/TC4 系列温度控制台、NTshake/Mini shake 系列振荡仪使用，推荐加热时使用，适配器与耗材紧密贴合，热传导迅速	1/pk

自动化耗材

ANSI/SLAS 标准板及配套膜产品

莫纳自动化耗材系列采用进口原料，高洁净环境下生产，确保产品无 DNase、RNase、蛋白酶、PCR 抑制剂等的污染。深孔板、全裙边 PCR 板、酶标板等符合 ANSI/SLAS 标准，可适配多种自动化应用。

深孔板

货号	名称	描述	规格	目录价 (¥)
MIA6002	96 圆底深孔板	尺寸：127.3×85.3×41.6 mm，灭菌、无酶，单孔容积 2.2 mL，圆底，单切角	50/pk (盒)	550

全裙边 PCR 板

货号	名称	描述	规格	目录价 (¥)
MQ51001S	96 孔荧光定量 PCR 板, 100 μL 白色裙边, 透明管, 硬质全裙边, 单切角 (H1)	96 孔荧光定量 PCR 板, 100 μL 白色裙边, 透明管, 硬质全裙边, 单切角 (H1)	10/pk (盒)	248
MQ51101S	96 孔荧光定量 PCR 板, 100 μL 白色, 硬质全裙边, 单切角 (H1)	96 孔荧光定量 PCR 板, 100 μL 白色, 硬质全裙边, 单切角 (H1)	10/pk (盒)	248
MQ50601S	384 孔荧光定量 PCR 板, 40 μL 白色裙边, 透明管, 全裙边, 单切角 (A24)	384 孔荧光定量 PCR 板, 40 μL 白色裙边, 透明管, 全裙边, 单切角 (A24)	10/pk (盒)	236
MQ50701S	384 孔荧光定量 PCR 板, 40 μL 白色, 全裙边, 双切角 (A24, P24)	384 孔荧光定量 PCR 板, 40 μL 白色, 全裙边, 双切角 (A24, P24)	10/pk (盒)	236

自动化卷膜及可穿刺膜系列

货号	名称	描述	规格	目录价 (¥)
GS45001S	可穿刺铝箔热封膜 (油墨款)	可穿刺铝箔热封膜, 125 mm × 82 mm, 覆盖油墨及保护涂层, 支持激光打印	100/pk (盒)	800

自动化密封硅胶盖

货号	名称	描述	规格	目录价 (¥)
MPA6003	96 孔板硅胶密封套装	96 孔全裙边 / 无裙边 PCR 板、96 深孔板封板使用, 适合机械手夹持	5/pk	1200
MP71201S	96 孔 PCR 板硅胶密封盖 (灰色)	搭配 Mini 96 热循环仪, 96 孔 PCR 板封板使用	5/pk	280

自动化移液吸头

货号	名称	描述	规格	目录价 (¥)
GL40101M	50 μL 透明自动化移液吸头	可配套于 TECAN 全自动酶免工作站及全自动加样系统, 透明, 灭菌、无酶, 耐高温高压不变形	50 pk/cs (箱)	2300
GL40201M	200 μL 透明自动化移液吸头	可配套于 TECAN 全自动酶免工作站及全自动加样系统, 透明, 灭菌、无酶, 耐高温高压不变形	50 pk/cs (箱)	2300
GL40301M	50 μL 透明自动化移液吸头 (带滤芯)	可配套于 TECAN 全自动酶免工作站及全自动加样系统, 透明, 灭菌、无酶, 耐高温高压不变形, 带滤芯	50 pk/cs (箱)	2400
GL40401M	200 μL 透明自动化移液吸头 (带滤芯)	可配套于 TECAN 全自动酶免工作站及全自动加样系统, 透明, 灭菌、无酶, 耐高温高压不变形, 带滤芯	50 pk/cs (箱)	2400

自动化储液槽

莫纳自动化储液槽应用于自动化系统上，以简单且经济的方式处理试剂，储液槽为一次性使用，无需清洗，每次运行可以使用多个储液槽，储液槽底部内置的沟槽能够减少试剂浪费，保证吸液一致。在自动化移液过程中，能完美的克服液体表面张力，最大限度减少液体残留适合多通道移液器和大部分自动化系统。

货号	名称	描述	规格	目录价 (¥)
GL90301M	70 mL 自动化 4 道储液槽	医用级聚丙烯 (PP) 材质, 无酶无热原, 抗化学腐蚀能力强, 尺寸符合 SBS 标准, 槽底槽防浪板式设计降低储液损耗, 兼容小体积 Tip, 适合多通道移液器和大部分自动化系统, 可最低冷冻、冷藏至 -80°C。	5/pk, 10 pk/cs (箱)	1100
GL90401M	20 mL 自动化 12 道储液槽	医用级聚丙烯 (PP) 材质, 无酶无热原, 抗化学腐蚀能力强, 尺寸符合 SBS 标准, 槽底槽防浪板式设计降低储液损耗, 兼容小体积 Tip, 适合多通道移液器和大部分自动化系统, 可最低冷冻、冷藏至 -80°C。	5/pk, 10 pk/cs (箱)	1100
GL90501M	300 mL 自动化 96 道储液槽	医用级聚丙烯 (PP) 材质, 无酶无热原, 抗化学腐蚀能力强, 尺寸符合 SBS 标准, 槽底槽防浪板式设计降低储液损耗, 兼容小体积 Tip, 适合多通道移液器和大部分自动化系统, 可最低冷冻、冷藏至 -80°C。	5/pk, 10 pk/cs (箱)	1000

400-928-3698

莫纳 (苏州) 生物科技有限公司
Monad (Suzhou) Biotechnology Co., Ltd

江苏省苏州市工业园区杏林街 78 号 13A 栋

E-mail support@monadbiotech.com
Web www.monadbiotech.com



关注莫纳生物公众号
福利多多

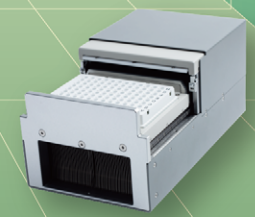
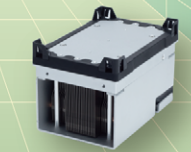
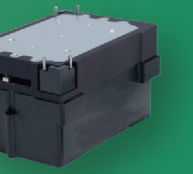
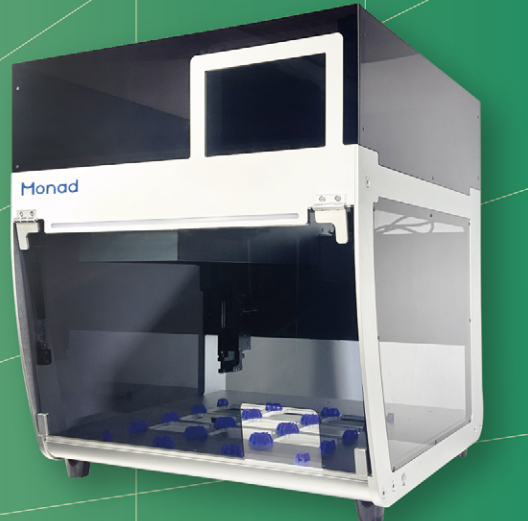
ZDHZY24-08-001

Monad

Monad
莫纳生物

生科自动化产品目录 2024 08

自动化工作单元
自动化工作站
自动化解决方案
自动化耗材



生命科学工具综合服务商

Monad

温度控制模块



TC1 温度控制台

基础款温度控制台，由控制模组和温控模组两部分组成，自带显示屏，易操作观察，可单机使用，也可通过 RS-485 通讯接口连接上位机进行控制。温控范围为 4°C~85°C，内置冷凝水导流装置。

TC1 Pro 温度控制台



TC4 Pro 温度控制台



TC1 Pro 和 TC4 Pro 温控台采用半体制冷技术，兼具加热和制冷的功能，复合式冷却系统，升降温速率快，具有外包防冷凝水材质，减少冷凝水的产生。由控制模组和温控模组两部分组成，自带触控显示屏，易操作观察，可单机使用，也可通过 RS-485 通讯接口连接上位机进行控制。温控范围为 4°C~85°C。TC4 Pro 基于 TC1 Pro 开发，一个控制模组连接 4 个温控模组，且 4 个控制模组可设置不同的温度。

货号	名称	温控范围	温度准确性	温控精度	升温时间	降温时间	通讯端口	通信协议	温控模组尺寸 (cm)	控制模组尺寸 (cm)
GT20901	TC1 温度控制台				≤ 180 s (从 23°C 升温到 85°C)	≤ 180 s (从 23°C 降温到 4°C)	RS-485	Modbus RTU	12.8 (W) × 8.5 (D) × 8.4 (H)	13.4 (W) × 16.7 (D) × 3.8 (H)
GT20904	TC1 Pro 温度控制台	4°C~85°C	±0.5°C	±0.1°C	≤ 200 s (从 23°C 升温到 85°C)	≤ 120 s (从 23°C 降温到 4°C)			13.4 (W) × 9.2 (D) × 9.1 (H)	17.0 (W) × 9.5 (D) × 4.2 (H)
GT20906	TC4 Pro 温度控制台								13.4 (W) × 9.2 (D) × 9.1 (H)	22.9 (W) × 30.0 (D) × 9.7 (H)

振荡混匀模块



NTshake 常温振荡器系列

NTshake 常温振荡器系列，有三种振幅 (3 mm、2 mm、1 mm) 可选，兼容多种 ANSI/SLAS 板。由控制模组和振荡模组两部分组成，自带触控显示屏，易操作观察，可单机使用，也可通过 RS-485 通讯接口连接上位机进行控制。

货号	名称	温控功能	自动夹爪	中央原点自定位	通讯端口	通信协议	振荡速度	振幅	尺寸 (cm)
GC20206	NTshake 1 常温振荡器						200~4000 rpm	1 mm	控制模组: 17.0 (W) × 9.5 (D) × 4.2 (H) 振荡模组: 14.1 (W) × 9.8 (D) × 6.1 (H)
GC20203	NTshake 2 常温振荡器	无	无	有	RS-485	Modbus RTU	200~3000 rpm	2 mm	
GC20202	NTshake 3 常温振荡器						200~2000 rpm	3 mm	



NTPro shake 常温振荡器系列

NTPro shake 常温振荡器系列，有三种振幅 (3 mm、2 mm、1 mm) 可选，兼容多种 ANSI/SLAS 板。具有自动夹持功能，无显示屏及单独的控制模组，通过 RS-485 通讯接口连接上位机进行控制。

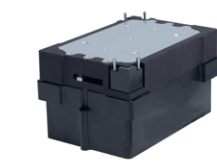
货号	名称	温控功能	自动夹爪	中央原点自定位	通讯端口	通信协议	振荡速度	振幅	尺寸 (cm)
GC20211	NTPro shake 1 常温振荡器						200~4000 rpm	1 mm	14.1 (W) × 9.5 (D) × 8.0 (H) 振荡平面高度
GC20212	NTPro shake 2 常温振荡器	无	有	有	RS-485	Modbus RTU	200~3000 rpm	2 mm	
GC20213	NTPro shake 3 常温振荡器						200~2000 rpm	3 mm	



Mini shake 温控振荡器系列

Mini shake 温控振荡器系列，温控范围为室温 (+5°C) ~ 110°C，有三种振幅 (3 mm、2 mm、1 mm) 可选，兼容多种 ANSI/SLAS 板。由控制模组和振荡模组两部分组成，自带触控显示屏，易操作观察，可单机使用，也可通过 RS-485 通讯接口连接上位机进行控制。

货号	名称	中央原点自定位	通讯端口	通信协议	振荡速度	振幅	尺寸 (cm)
GC20207	Mini shake 1 温控振荡器				200~4000 rpm	1 mm	控制模组: 17.0 (W) × 9.5 (D) × 4.2 (H), 振荡模组: 14.1 (W) × 9.8 (D) × 6.1 (H)
GC20205	Mini shake 2 温控振荡器	有	RS-485	Modbus RTU	200~3000 rpm	2 mm	
GC20204	Mini shake 3 温控振荡器				200~2000 rpm	3 mm	



MiniPro shake 温控振荡器系列

MiniPro shake 温控振荡器系列，温控范围为室温 (+5°C) ~ 110°C，有三种振幅 (3 mm、2 mm、1 mm) 可选，兼容多种 ANSI/SLAS 板。具有自动夹持功能，无显示屏及单独的控制模组，通过 RS-485 通讯接口连接上位机进行控制。

货号	名称	温控功能	自动夹爪	中央原点自定位	通讯端口	通信协议	振荡速度	振幅	尺寸 (cm)
GC20208	MiniPro shake 1 温控振荡器						200~4000 rpm	1 mm	14.1 (W) × 9.5 (D) × 8.0 (H) 振荡平面高度
GC20209	MiniPro shake 2 温控振荡器	有, 室温 (+5°C) ~ 110°C	有	有	RS-485	Modbus RTU	200~3000 rpm	2 mm	
GC20210	MiniPro shake 3 温控振荡器						200~2000 rpm	3 mm	

磁力吸附模块



Mag 96 自动化磁性模块

磁性模块可整合到自动化工作站，搭配其他自动化模块形成核酸提取、NGS 文库制备和 PCR 制备等解决方案。磁感应强度为 4000~4400 Gs，吸磁速度快，实现高效快速的分离纯化。磁性模块底部的弹性设计具有一定缓冲作用，避免移液器位移异常时撞击耗材底部发生机械损伤。体积小巧，只占据一个 ANSI/SLAS 板位，易于集成在各种工作站中。

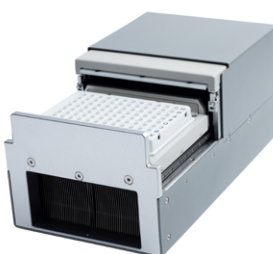


Mag Flex 96 自动化可升降磁性模块

磁性模块可整合到自动化工作站，搭配其他自动化模块形成核酸提取、NGS 文库制备和 PCR 制备等解决方案。磁感应强度为 4000~4400 Gs，吸磁速度快，实现高效快速的分离纯化。磁性模块可自动升降，在同一板位上实现磁场和孔板的吸附 / 分离，减少孔板的移动步骤，简化实验流程，节省空间。体积小巧，只占据一个 ANSI/SLAS 板位，易于集成在各种工作站中。

货号	名称	磁感应强度	最大移动距离	最大移动速度	适配耗材	通讯端口	通信协议	尺寸 (cm)
GS50501	Mag 96 自动化磁性模块		/	/	深孔板、全裙边、半裙边 PCR 板	RS-485	Modbus RTU	13.4 (W) × 9.2 (D) × 3.4 (H)
GS50601	Mag Flex 96 自动化可升降磁性模块	4000~4400 Gs	20 mm	3.24 mm/s				13.4 (W) × 9.2 (D) × 9.5 (H)

热循环模块



Mini 96 热循环仪

Mini 96 热循环仪满足分子生物学工作流程中需要循环加热和制冷的需求，作为独立的自动化工作单元，可与自动化平台搭配形成 NGS 自动化建库、核酸提取前处理、质谱前处理、无人化 PCR 等解决方案。省略封膜操作的密封硅胶盖专利技术，安装简便，省时省力。热循环仪具有良好的温控性能，温度准确性为 ±0.3°C，可以在短时间内升温或降温到目标温度，平均升降温速率为 1.7°C/s。水平进出仓设计，便于机械手安全移取微孔板。运行时间精确，适合全天候 24/7 的自动流程操作。适配 96 孔全裙边 PCR 板，支持机械臂从各个角度抓取 PCR 板。

货号	名称	温控范围	温度精度	温度均一性	温度准确性	平均升温速率	平均降温速率	热盖温度范围	通讯端口	通信协议	尺寸 (cm)
GT21901	Mini 96 热循环仪	4~99°C	±0.1°C	±0.4°C@95°C; ±0.3°C	±0.3°C	1.7°C/s	1.7°C/s	30~110°C	RS-485	Modbus RTU	热循环仪: 28.6 (W) × 15.7 (D) × 12.8 (H) 控制模组: 20.8 (W) × 13.6 (D) × 8.5 (H)

自动化 PCR 仪系列



Arhat-auto 96 自动化 PCR 仪 Arhat-auto 384 自动化 PCR 仪

温控准确、叠加放置

Arhat-auto 96 & Arhat-auto 384 自动化 PCR 仪，延续了莫纳温控仪器温度准确、均一性好的优势，优化了硬件配置与散热系统，能够作为独立的自动化工作单元，与其他自动化单元灵活整合。

- 温度准确性及均一性好**
专利液冷与风冷相结合的复合式冷却系统，温度准确性及均一性更好（专利号：201821052750.3）。
- 叠加放置，节省空间**
特殊的仪器结构及进出风口设计，可叠放及近距离水平摆放，节省实验室空间。



Tarzan-auto 96 自动化 PCR 仪

温控准确、节省空间

Tarzan-auto 96 自动化 PCR 仪采用复合式冷却系统，有效保证温度准确性及温度均一性，坚固的外观设计及特殊的风路设计，可近距离摆放，节省空间。作为独立的自动化工作单元，可与其他自动化单元灵活整合。

- 温度准确性及均一性好**
专利液冷与风冷相结合的复合式冷却系统，温度准确性及均一性更好（专利号：201821052750.3）。
- 耗材兼容性强**
自动化下压热盖，可适配兼容全裙边、半裙边、无裙边 96 孔板、0.2/0.1 mL PCR 单管及 8 联排等多种耗材。
- 节省空间**
特殊的仪器结构及进出风口设计，可近距离水平摆放，节省空间。

货号	名称	温控范围	加热模块	通讯端口	通信协议	尺寸 (cm)
MP60602	Arhat-auto 96 自动化 PCR 仪		96 孔模块		Modbus RTU	26.3 (W) × 21.5 (H) × 39.2 (D)
MP60801	Arhat-auto 384 自动化 PCR 仪	4~99.9°C	384 孔模块	RS-485		26.3 (W) × 21.5 (H) × 39.2 (D)
MP60501	Tarzan-auto 96 自动化 PCR 仪		96 孔模块		私有协议	31.1 (W) × 17.9 (H) × 45.0 (D)